

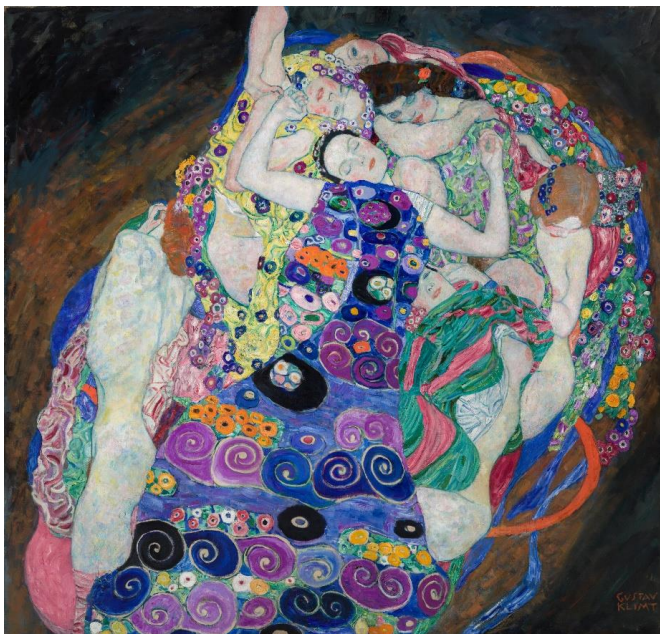
Konec zlatých časů: Gustav Klimt, Egon Schiele a vídeňská moderna ze sbírek Národní galerie v Praze

Národní galerie v Praze si připomíná 100 let od úmrtí Gustava Klimta a Egon Schieleho. Při této příležitosti vystaví významná a divácky oblíbená díla ze svých sbírek, včetně Klimtovy Panny a Schieleho Sedící ženy s pokrčenými koleny. Vystavena budou v kontextu tvorby uměleckých současníků i následovníků z vídeňské výtvarné scény. Komorní expozice bude ve Veletržním paláci otevřena od 24. dubna.

Gustav Klimt (1862–1918) a Egon Schiele (1890–1918), jejichž výročí úmrtí inspirovalo vznik nové expozice Národní galerie v Praze, jsou klasiky středoevropské moderny a jejich odkaz je dnes již kultovní. Vztah mezi Klimtem a o generaci mladším Schielem byl vztahem uměleckého následnictví, ale i vzájemného ovlivnění. Tvorba obou umělců zároveň překlenula různorodé polohy dobového umění mezi symbolismem a expresionismem. S jejich úmrtím v posledním roce války skončila i závěrečná epocha rakouské monarchie, v jejíž kultuře se propojovala tradice 19. století s moderními proudy.

„Komorní expozice Konec zlatých časů představí Klimtova významná díla z našich sbírek. Obraz Vodní zámek, zakoupený v roce 1910, a mimořádnou akvizici z roku 1914 – obraz Panna, jež zkoumá vztah krásy a pomíjivosti, mládí a smrtelnosti. Uvedeny budou také Klimtovy kresby z ranějších i pozdějších období. Některé vznikaly jako přípravné studie ke slavným Klimtovým obrazům – např. k Polibku a Nevěště,“ uvádí Olga Uhrová, kurátorka výstavy.

Národní galerie představí také zásadní díla Egon Schieleho ze svých sbírek. Prvními zakoupenými díly byly v roce 1930 Těhotná žena a smrt nebo kresba Sedící žena s pokrčenými koleny (Edith, 1917). *„Portrét Edith patří k vůbec nejoblíbenějším dílům ze sbírek Národní galerie. Protože se ale jedná o kresbu, může být dílo vystavováno vždy jen po omezenou dobu. Od 24. dubna do 15. července tak budou mít návštěvníci Veletržního paláce opět tuto jedinečnou příležitost,“* Zuzana Novotná, kurátorka Sbírký grafiky a kresby.



K vidění bude i výjimečné dílo Zátíší s květinami z roku 1911, jediné Schieleho známé květinové zátíší nebo jeden z prvních „portrétů“ Českého Krumlova, které následně tvoří zásadní část umělcevo díla.

Kokoschka, Orlik, Kubin a další

Expozice Konec zlatých časů zpřístupní také práce dalších představitelů vídeňské moderny. Ve Sbírce grafiky a kresby Národní galerie je bohatě zastoupen Emil Orlik, který zachytil slavné osobnosti tehdejší umělecké scény, či Josef Hoffmann, který bude na výstavě představen studiemi klíčových staveb jako je Palác Stoclet v Bruselu či vila Skywa-Primavesi ve Vídni.

Na výstavě budou uvedeny dvě unikátní rané barevné kresby Alfreda Kubina – Zesměšňující výjev (1903) a Obří kuřata (1905). Vedle dvou ornamentálních studií Carla Otto Czeschky vystaví Národní galerie také soubor pozoruhodných figurálních kreseb, které ukazují na vliv Gustava Klimta. Z díla Oskara Kokoschky budou mimo jiné vystaveny umělcevy ilustrace knih a malba z raného období Kokoschkovy tvorby, Básník Albert Ehrenstein (1914).



Konec zlatých časů: Gustav Klimt, Egon Schiele & vídeňská moderna ze sbírek Národní galerie v Praze

Termín: 24. 4. 2018 – 15. 7. 2018

Místo konání: 4. patro Veletržního paláce

Kurátoři: Zuzana Novotná, Petr Šámal, Olga Uhrová, Otto M. Urban

K výstavě vydává Národní galerie v Praze stejnojmenného průvodce.



DOPROVODNÝ PROGRAM

Komentované prohlídky

Ne 29. 4. 15.30

Konec zlatých časů: Gustav Klimt, Egon Schiele & vídeňská moderna ze sbírek Národní galerie v Praze s kurátorem Otto M. Urbanem, v rámci Týdne umění zdarma

Pá 18. 5. 15.30

Konec zlatých časů: Gustav Klimt, Egon Schiele & vídeňská moderna ze sbírek Národní galerie v Praze s kurátorem Petrem Šámalem, v rámci Mezinárodního den muzeí a galerií zdarma

Ne 10. 6. 15.30

Konec zlatých časů: Gustav Klimt, Egon Schiele & vídeňská moderna ze sbírek Národní galerie v Praze s kurátorem Otto M. Urbanem

Ne 15. 7. 15.00

Gustav Klimt a Vídeň kolem roku 1900 s kurátorkou Olgou Uhrovou

**Za podpory**

Ministerstva kultury České republiky

Generální partner

Komerční banka

Partneři

The Pudil Family Foundation

Škoda Auto

Kooperativa

Hlavní město Praha

Generální mediální partner

Česká televize

Mediální partneři

ArtMap

PragueEventsCalendar

Monitora

Tiskové materiály a obrazový doprovod

<http://vpn.ngprague.cz:8010/PRESS/>

Kontakt

Tereza Ježková

Vedoucí odboru marketingu a PR

+420 728 301 377

tereza.jezkova@ngprague.cz

Národní galerie v Praze

Staroměstské náměstí 12, 110 15 Praha 1

[Web](#) | [Instagram](#) | [Facebook](#) | [NG dětem](#)