

PRAVĚK, LUCAS CRANACH I DAVID ČERNÝ:

VÝSTAVA ČECHY–SASKO MAPUJE KULTURNÍ VZTAHY SOUSEDŮ

Rozsáhlá výstava *Čechy–Sasko. Jak blízko, tak daleko* ve Šternberském paláci Národní galerie Praha vůbec poprvé představuje téma sousedství obou zemí. K vidění budou artefakty z doby kamenné, písemné či sochařské památky středověku, malby Lucase Cranacha, Jana Kupeckého nebo Oskara Kokoschky i model k proslulé soše *Quo Vadis* Davida Černého.

„Výstava se zaměřuje na dynamické vztahy Čech a Saska, líčí úzké propojení obyvatelstva, konflikty i následná usmíření. Devět tematických oddílů představuje symbiózu umění a dějin každodennosti i hospodářského života. Mnohá umělecká díla jsou v Česku vystavena zcela poprvé,“ uvádí ředitel Sbírký starého umění NGP Marius Winzeler.



Lucas Cranach st., Sv.
Kristina, kolem 1520,
NGP



Herma sv. Ludmily z 1. třetiny
14. století, Metropolitní kapitula
u sv. Víta

Příběh vzájemných vztahů začíná již v době kamenné ukázkami hrnčířského a šperkařského řemesla. Výstava provádí návštěvníka dobou bronzovou, železnou i obdobím stěhování národů. Nejstarší období jsou na výstavě zastoupena zcela ojedinělými předměty – např. unikátními nálezy z pohřebiště v Praze-Zličíně z 5. století našeho letopočtu.

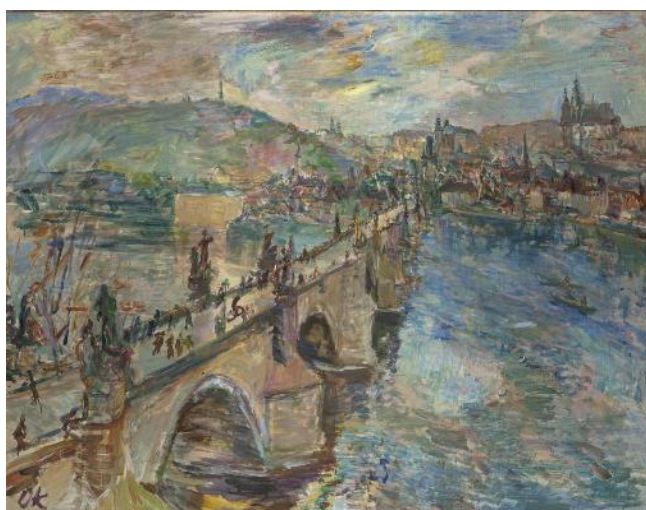
„Čechy a Sasko jsou dnes odděleny politicky i jazykově. Ještě v prvním tisíciletí našeho letopočtu byla ale společným jazykem slovanská řeč. Hranice mezi zeměmi patří k nejstarším v Evropě – většinu času byla volně prostupná a umožňovala bohatou uměleckou i ekonomickou výměnu. Silně střeženou se stala až ve 20. století,“ doplňuje kurátorka NGP Olga Kotková.

Šternberský palác představí cenné památky gotického a renesančního umění – např. obrazy Lucase Cranacha, virtuózní artefakty manýristického slohu, vrcholně barokní plátina (např. je zde u nás poprvé vystavený Portrét lipského malíře Davida Hoyera od Jana Kupeckého), mistrovská díla romantické krajinomalby či obrazy Oskara Kokoschky.

„Na výstavě bude také představena nová akvizice Sbírký starého umění – malba Salomé s hlavou sv. Jana Křtitele od Cranachova nejnadanějšího žáka, Mistra IW z doby okolo roku 1525, kterou Národní galerie v loňském roce zakoupila ze zahraniční soukromé sbírky. Zisk tohoto obrazu je zcela mimořádný – se vší pravděpodobností jej totiž nechal namalovat některý z příslušníků slavného rodu Šliků. Po konfiskaci majetku Jáchyma Ondřeje Šlika po bitvě na Bílé hoře se obraz dědictvím dostal do vlastnictví markrabat Bádenských, a teprve po dlouhých čtyři sta letech se vrátil zpět do Čech,“ uvádí Olga Kotková.



*Mistr IW, Salomé s
hlavou sv. Jana Křtitele,
kolem 1525, NGP*



*Oskar Kokoschka,
Pohled na Hradčany a
Karlův most, 1935, NGP*

Historii česko-saských vztahů pak pomyslně uzavírá model slavné sochy Davida Černého *Quo vadis*. Právě plastika trabantu na čtyřech lidských nohou je připomínkou událostí podzimu 1989, kdy se budova velvyslanectví Spolkové republiky Německo v Praze stala dočasným azylem pro občany z NDR.

Výstavu připravila Národní galerie Praha ve spolupráci se Státním muzeem pro archeologii v Saské Kamenici, kde výstava probíhala od září loňského roku do letošního března.

K výstavě je vydán rozsáhlý česko-německý katalog, který obsahuje esejistickou část s obrázky a seznam vystavených exponátů. Doplňuje ho také průvodce představující nejvýznamnější exponáty.



David Černý, *Quo Vadis*, 1990, zahrada Velvyslanectví Spolkové republiky Německo v Praze

ČECHY–SASKO. JAK BLÍZKO, TAK DALEKO

Termín: 24/5–15/9 2019

Místo: Šternberský palác

Vedení projektu a kurátoři: Doreen Mölders (smac), Marius Winzeler (NGP), Olga Kotková (NGP)

Výstavu připravila Národní galerie Praha ve spolupráci se Státním muzeem pro archeologii v Saské Kamenici. Výstava probíhala ve smac (Chemnitz) od 28. září 2018 do 31. března 2019.

Záštitu nad výstavou přijal předseda vlády České republiky Andrej Babiš a ministerský předseda Svobodného státu Sasko Michael Kretschmer.

DOPROVODNÝ PROGRAM

PŘEDNÁŠKY S KURÁTORY A ODBORNÍKY

ST 19/6 18.00 Milena Bravermanová (FF UK), Nad'a Profantová (AV ČR): Česká nebo srbská nevěsta? Sv. Ludmila, její život a druhý život

ST 10/7 18.00 Marius Winzeler (NGP): Staří mistři a zázračné děti – vzájemné umělecké působení v době baroka

ST 17/7 18.00 Evelyn Reitz (NGP): Discordia concors. Nové pohledy na rudolfinské umění a Saska

ST 21/8 18.00 Veronika Krülle Kotoučová (FF UK): Vztahy ve výtvarném umění na počátku 20. století

ST 4/9 18.00 Helena Dáňová (NGP): Čechy a Sasko – Sasko a Čechy. Výtvarné umění a kulturní výměna v období středověku

ST 11/9 18.00 Olga Kotková (NGP): Po stopách Lucase Cranacha v severozápadních Čechách

zdarma ke vstupence / 60–90 min

KOMENTOVANÉ PROHLÍDKY S ODBORNÝMI LEKTORY

SO 1/6 15.00 a 16.30 Alena Kingham

NE 21/7 15.00 a 16.30 Alexandra Brabcová

NE 11/8 15.00 a 16.30 Alexandra Brabcová

SO 7/9 15.00 a 16.30 Alena Kingham

SO 14/9 15.00 a 16.30 Alexandra Brabcová

zdarma ke vstupence / 60–90 min

KOMENTOVANÉ PROHLÍDKY V NĚMČINĚ

SO 8/6 11.00 Alexandra Brabcová

ST 24/7 18.00 Marius Winzeler

SO 3/8 11.00 Alexandra Brabcová

ST 7/8 18.00 Marius Winzeler

zdarma ke vstupence / 60–90 min

SPECIÁLNÍ AKCE

SO 8/6 Pražská muzejní noc

19.30, 20.30, 21.30 krátké komentáře

VÍKENDOVÁ DÍLNA PRO DĚTI A RODIČE

SO 14/9 13.00–17.00 Proměny kovu, hlíny a dřeva – otevřená dílna ve výstavě a na nádvoří

90 Kč / osoba

PRACOVNÍ LIST PRO DĚTI

zdarma k vyzvednutí v pokladně

MINISTUDIO

Přijďte s dětmi rozpohybovat magnetickou mapu, objevit keramické střípky v archeologickém nalezišti, vyrobit šperk nebo si vytlačit brakteát u stolu mistra zlatníka.

TVŮRČÍ DÍLNA PRO MLÁDEŽ A DOSPĚLÉ

SO 20/7 10.00–16.30 Vedle sebe

Jednodenní workshop v češtině a němčině s profesionálními umělkyněmi Kateřinou Samkovou a Birgitt Fischer. Dialog výstavního prostoru a unikátní zahrady paláce, dialog různých stylů, forem, materiálů, dialog jazyků. Zaměření na trojrozměrnost, instalace, intervence.

600 Kč / nutná rezervace

KOMENTOVANÁ PROHLÍDKA PRO PEDAGOGY

ÚT 4/6 16.30 Alena Kingham
zdarma / nutná rezervace

PRO ŠKOLY

Prohlídka výstavy s pracovními listy nebo výtvarnou aktivitou.
Projektový den pro víceletá gymnázia a střední školy.
rezervace nutná minimálně dva týdny předem

Rezervace a informace o programech ssueduc@ngprague.cz nebo na 233 081 720.
Změna programu vyhrazena.

Tiskové materiály a obrazový doprovod

<http://vpn.ngprague.cz:8010/PRESS/>

Kontakt

Tereza Ježková
Vedoucí Odboru marketingu a PR
+420 728 301 377
tereza.jezkova@ngprague.cz

Info

Otevírací doba
úterý–neděle 10–18 h
středa 10–20 h
info@ngprague.cz
+420 224 301 122
www.ngprague.cz

Sledujte nás

- [f Národní galerie Praha](#)
- [f Národní galerie Praha dětem](#)
- [@ ngprague #ngprague](#)

Generální partner

Komerční banka

Partneři

Škoda Auto
The Pudil Family Foundation

Za podpory

Ministerstvo kultury České republiky
Hlavní město Praha

Generální mediální partner

Česká televize

Mediální partneři

ArtMap
Český rozhlas
Radio Wave
Monitora
