



Národní galerie v Praze
Šternberský palác



Za Pannou Marií

Úkoly a hádanky pro rodiny
s dětmi ve věku 3–6 let

Upozornění pro doprovod dětí: prosíme o udržení bezpečné vzdálenosti minimálně 30 cm od vystavených děl, pozor na ukazování tužkami. Děkujeme.

Přejdi nádvoří paláce. Výpravu po galerii začni v přízemí.

1

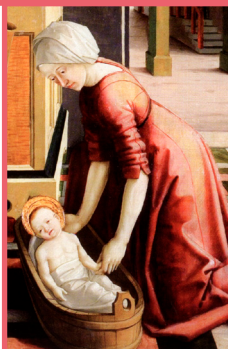
V oválném vstupním prostoru hledej obraz, na němž služka koupe dítě. Miminko ve vaničce je Panna Marie. Kdo myslíš, že leží v postýlce? Je to její:

maminka
Anna

teta

babička

maminka Anna



Podtrhni předměty, které na obraze **nenajdeš**:

židle

stůl

schody

hrad

nočník

talíř

nočník

2

Po schodech vlevo je vstup do malého sálu. Zde najdeš jeden z nejslavnějších obrazů Národní galerie: Růžencovou slavnost. Malba představuje událost, při níž Panna Marie se synem Ježíškem, anděle a svatý Dominik rozdávají věnečky. Poznáš, z jakých jsou květin?

izru z

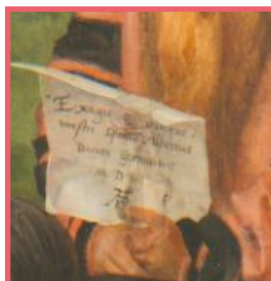
Sv. Dominik drží v ruce květinu. Je to:

pampeliška

tulipán

lilie

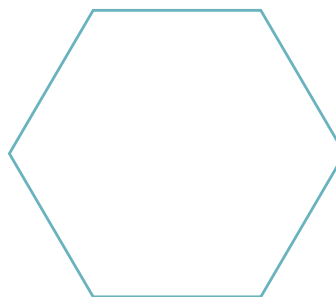
lilie



S jistotou umíme na obraze určit pouze dvě postavy. V červeném plášti u Mariiných nohou klečí císař Maxmilián I. Muž, který drží v ruce tento list, je sám malíř.



Písmena na listu jsou malířovým podpisem. Umělci svá díla podepisovali. Někteří užívali začáteční písmena svého jména jako Albrecht Dürer nebo měli svoji zvláštní značku. Vymysli si a nakresli, jak budeš svoje obrázky ve školce podepisovat ty:



V přízemí naše prohlídka končí. Teď se vydej zpět přes nádvoří ke vstupu do paláce a jdi po schodech do prvního patra.

3

Uprostřed schodiště tě vítá Panna Marie s Ježíškem. Dílo bylo vytvořeno z hlíny a vypáleno v keramické peci. Pannu Marii s Ježíškem chrání andělé, vnější rám autor vyzdobil kvítky a různým ovocem a zeleninou. Vyjmenuj, co všechno jsi poznal.

Kolik andělů jsi napočítal?:



01

4

Jdi do prvního patra a hledej obraz s touto sedící postavou. Je to svatý Lukáš a kreslí podobiznu Panny Marie s Ježíškem. O čem asi přemýšlí?



Sv. Lukáš byl nejen malířem, ale i spisovatelem. Vyskytuje se ještě někde na obraze? Pokud ano, kde? Co asi dělá? :

uzadu, piše evangelium

5

Pokračuj v prohlídce a hledej obraz s taštičkou a džbánkem s květinami. Jistě jsi ho našel.

Na lavici z kamene – mramoru – sedí dvě ženy a uprostřed poskakuje na zeleném polštářku Ježíšek. Určitě jsi poznal Pannu Marii. Má na klíně otevřenou knihu a čte si. Uhádneš, kdo je ta druhá žena?



Je to:

babička sv. Anna

Co drží Ježíšek v ruce? Poznáš to?

jablko

A teď poslední těžký úkol pro tebe. Panna Marie si na zem položila taštičku. Co myslíš, že si do ní ukládala?

knihu

mobil

svačinu

kapesník

knihu

6

Na poslední straně je úkol na doma. Udělej radost Panně Marii a Ježíškovi a vybarvi - vyzdob jim pěkně rám.

Těšíme se, že zase přijdeš!

Lektorské oddělení Sbírký starého umění, tel.: 220 514 598, 233 090 542,43; email: sp.educ@ngprague.cz