

Vyhledej obraz, ze kterého je převzat tento výsek.

Až obraz najdeš, urči, co se na obraze děje. Mohou ti napovědět tyto otázky: Kde se děj odehrává? V jakém vztahu k sobě jsou lidé z obrazu? Zdá se, že teď mlčí, ale co si řekli před chvílí, kdo komu a co?



Co bude řečeno za chvíli?

7

V této části galerie je hodně soch. Často vypadají jako skuteční lidé, které někdo zaklel a oni zkameněli při práci. Poznáš, co která socha dělá?

Proměň se na chvíli v sochu, která představuje to, co běžně doma děláš. Uhodnou tvoji rodiče, co jsi zrovna dělal/a?



Tady naše společné hledání končí. Těšíme se, že zase přijdeš! PS: A nezapomeň najít obraz z úkolu č. 4!

Lektorské oddělení Sbirky moderního a současného umění, tel: 224 301 003, e-mail: vzdelavani@ngprague.cz

UniCredit Bank

Pátrání v krajinách umění



Národní galerie v Praze
Veletržní palác

Úkoly a hádanky pro rodiny s dětmi ve věku 7–11 let

České umění 1900–1930, 3. patro

Upozornění pro doprovod dětí:

prosíme o udržení bezpečné vzdálenosti minimálně 30 cm od vystavených děl, pozor na ukazování tužkami. Děkujeme.

Sochy a obrazy, které kolem sebe vidíš, vznikaly v době 1. poloviny 20. století. Víš, kdo tehdy žil? Tvoje babička? Prababička a pradědeček?

Pojď se podívat na další obraz. Co se na něm děje?

Co je slyšet:

Co je cítit:

Co třeba slýcháš a cítíš v okolí rybníku, koupaliště nebo moře, kde se koupeš ty?

Jak se obraz jmenuje:

2



1

Někdy malíři malují tak, jako by nám chtěli připravit hádanky a tajenky. Jako například pan malíř Emil Filla. Co na obraze rozeznáš? Co vidí další členové tvé výpravy? (Zatím si nečti, jak se obraz jmenuje.)

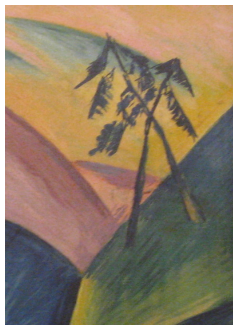
Na obraze vidím:

Nyní se podívej a zapiš si, jak se obraz jmenuje:



5

Podívej se na tento detail z jednoho obrazu. Začleň ho do své kresby. Jak by mohl obraz pokračovat? Až budeš mít dokresleno, hledej v expozici obraz, ze kterého detail pochází.



Poznej, jaká slova se nám tu zašmodrchala a zapiš je do prázdných okének: **TABER, TECŠTĚ, LÍŘMA, LEPATA**

4



Obraz najdeš v expozici francouzského umění, kterou budeš procházet po skončení práce s tímto listem.

(Správná odpověď: baref, štětec, malíř, paleta.)

6

Najdi tento obraz od Jana Zrzavého a dobře si ho prohlédni. Jak se podle tebe cítí postavy na obraze?



Kdy ses tak podobně cítil/a ty?

Nyní si zapiš jméno obrazu:
